



**Zicht op Wonen** is de huisvestingsmonitor voor de regio's IJmond en Zuid-Kennemerland. De huisvestingsmonitor geeft een volledig beeld van de woningvoorraad en verhuisbewegingen, op huishoudensniveau en met kenmerken van bewoners. Zicht op Wonen geeft zicht op de motivatie van huurders (sociaal en particulier) en kopers. Tevens geeft de monitor een goed beeld van de betaalbaarheid van de (huur)woningen.

#### **Onmisbaar voor prestatieafspraken**

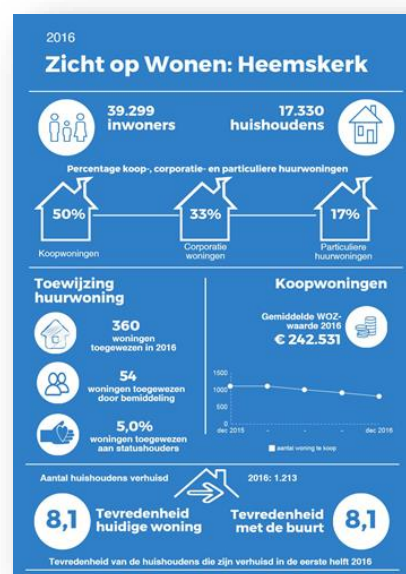
Wethouders en ambtenaren zijn positief en hebben opdracht gegeven de monitor in de regio's IJmond en Zuid-Kennemerland verder uit te rollen in 2018. Zicht op Wonen heeft zijn nut bewezen bij de prestatieafspraken in Heemskerk en Beverwijk.

#### **Beleidsvragen bij huisvestingsbeleid**

Belangrijk kenmerk van de huisvestingsmonitor is dat beleidsvragen het vertrekpunt zijn. Met de antwoorden op die vragen evalueert de gemeente prestatieafspraken met corporaties en stelt het huisvestingsbeleid bij. De huisvestingsmonitor geeft informatie om onderstaande onderzoeksvragen te kunnen beantwoorden:

- Hoe groot is de omvang van de woningvoorraad en hoe is deze samengesteld?
- Sluit de woningvoorraad aan op de huisvestingsvraag?
- Is er schaarste in de woningvoorraad? Zo ja, in welke segmenten?
- Zijn de huidige corporatiewoningen voldoende betaalbaar?
- Hoe zijn de verhuisbewegingen tussen en binnen gemeenten? Hoe verloopt de doorstroming?
- Wat is de motivatie om te verhuizen en wat zijn bepalende factoren bij de keuze van de nieuwe woning?

Met gegevens uit basisadministraties van gemeenten en corporaties, aangevuld met een vragenlijst onder inwoners, verzamelt de monitor informatie om bovenstaande vragen te beantwoorden. **Zicht op Wonen** geeft een actueel beeld van de huisvestingssituatie in de betrokken gemeenten.



Voorbeeld samenvatting gemeente

## Zicht op alle woningen

De huisvestingsmonitor schetst een beeld van alle woningen in de gemeente; koopwoning, corporatiewoning of particuliere huurwoning, het bouwjaar, de WOZ-waarde, inhoud per stadsdeel of woonwijk. Op basis van gegevens van corporaties ontstaat duidelijk zicht op wachttijden, weigeringen, huurontwikkeling, etc. **Zicht op Wonen** geeft informatie die niet via andere woononderzoeken wordt verkregen.

## Lokaal, actueel en gedetailleerd

**Zicht op Wonen** sluit in de rapportage aan op de wijk- en buurtindeling van het CBS, alleen worden de gegevens verzameld op huishoudensniveau. Hierdoor kunnen niet alleen algemene ontwikkelingen, maar ook gedetailleerde vragen nu of in de toekomst beantwoord worden. Vragen als 'Verhuizen senioren meer of minder binnen of buiten de eigen wijk?' 'Wat is de ontwikkeling in betaalbaarheid en wachttijden voor jongeren?'

## Verhuisbewegingen

Voor de evaluatie van de huisvestingsverordening is een goed inzicht in de verhuisbewegingen van belang. De monitor geeft verhuisbewegingen binnen en tussen gemeenten algemeen (tussen gemeenten) maar ook specifiek (type woning) weer.

## Visualisatie en ontwikkeling

De huisvestingsmonitor geeft een helder beeld met tabellen, grafieken en plattegronden. Door een koppeling met de regionale WZW-monitor geeft de monitor de belangrijkste eigenschappen op interactieve kaarten weer. Zo ontstaat een exact beeld van bijvoorbeeld waar de corporatiewoningen staan. In de ontwikkeling van **Zicht op Wonen** kijken we welke interactieve kaartlagen toegevoegd worden en een aanvulling zijn voor het huisvestingsbeleid. Hoe langer de monitor draait, hoe meer trends zichtbaar worden, zoals het percentage gehuisveste statushouders.

## Privacy

De privacy is een belangrijk aspect bij **Zicht op Wonen**. Voor de start sluiten we met alle betrokken partijen bewerkersovereenkomsten waarin de privacy is vastgelegd. Rapportages zijn bij gevoelige onderwerpen (zoals de WOZ waarde) op postcodeniveau (PC6) of stadsdeel/wijkniveau.

**Meer informatie over Zicht op Wonen en de rapportage van de pilot is te vinden op [www.zichtopwonen.nl](http://www.zichtopwonen.nl). Op de site vindt u ook links naar andere monitors en rapporten op het gebied van wonen in de regio Zuid-Kennemerland & IJmond.**

Mede mogelijk gemaakt door:

